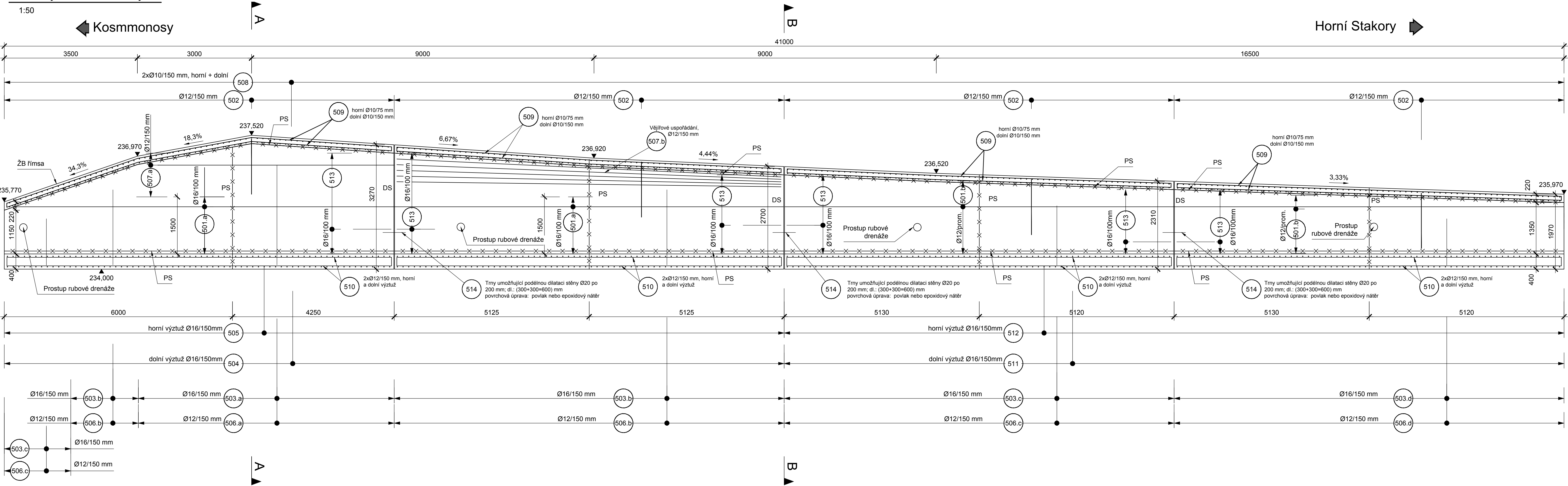


Podélný řez v líci stěny

1:50

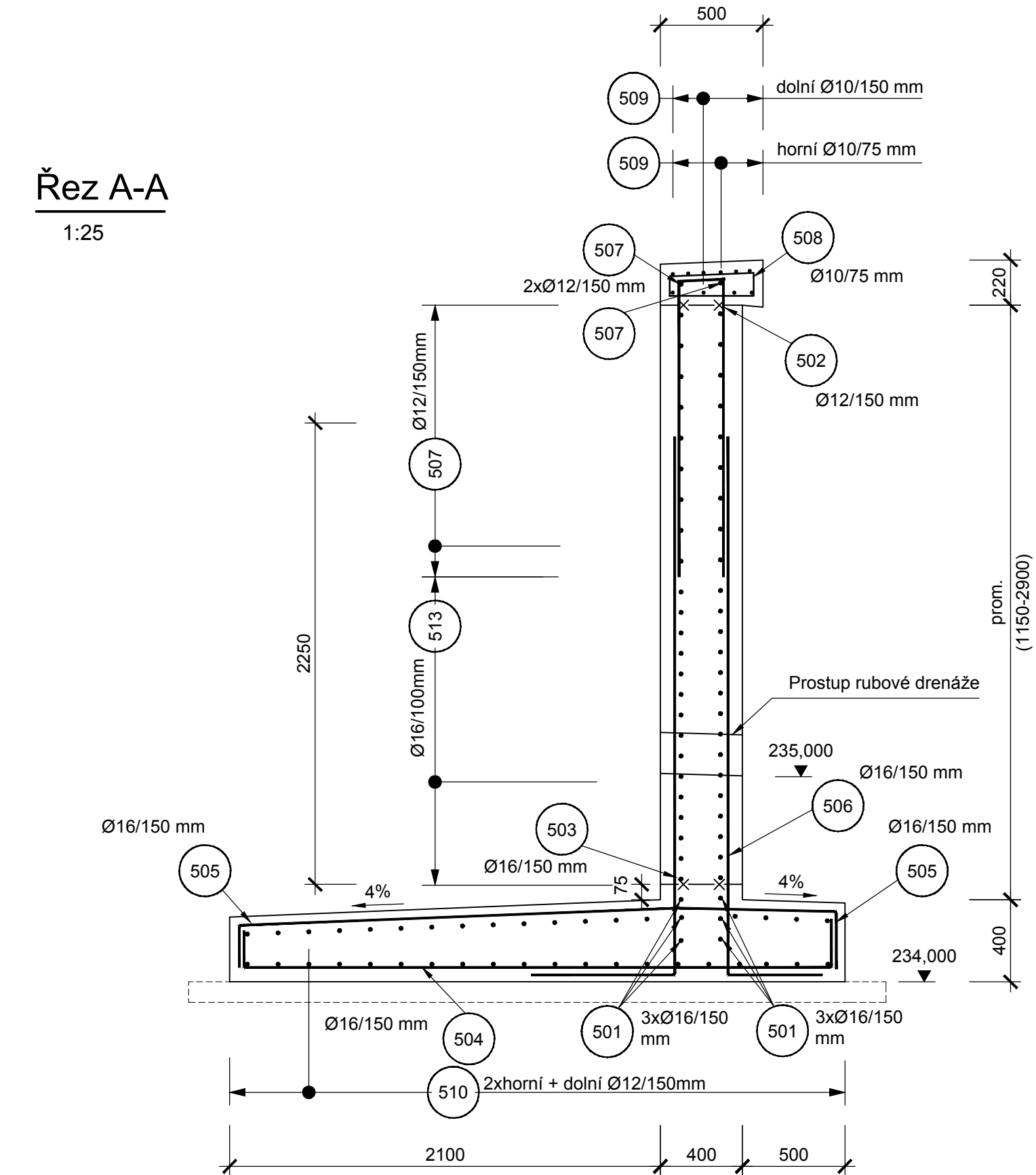
Kosmonosy

Horní Stakory



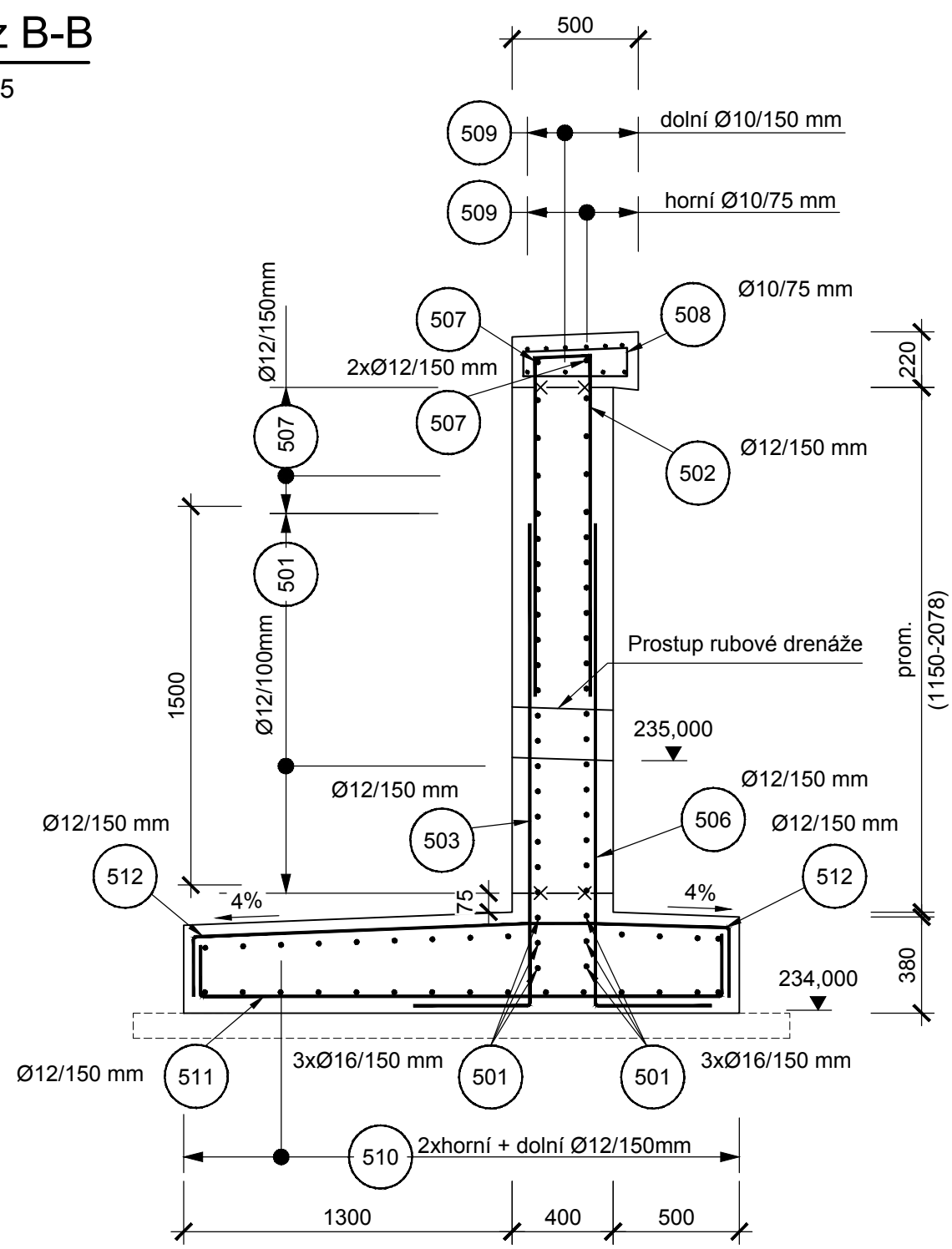
Řez A-A

1:25



Řez B-B

1:25



Poznámky

- Vějířové uspořádání bude provedeno ve všech dilatačních úsecích jako v dilatační úseku 2.

Materiály

Beton

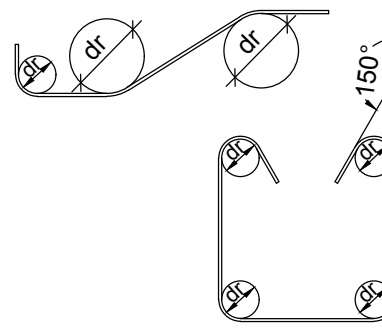
Opěrná zď

Třída - SVP

C30/37 - XF4, XD3, XC4

Výztuž

Betonářská výztuž B500B

	Nejmenší vnitřní průměr zakřivení vložek		Druh oceli		Hladká	Žebírková
			Průměr vložky D		Háky a smyčky	
			≤ 20 mm		2,5 D	4 D
			> 20 mm		5 D	7 D
			Krytí vložky měřeno kolmo k rovině. Zakřivení t			
			t ≥ 100		10 D	10 D
			t ≥ 7 D		10 D	15 D
		50 ≤ t < 100		10 D	15 D	
		3 D ≤ t < 7 D		15 D	20 D	
		t < 50		15 D	20 D	
		t < 3 D				

Rozměry vložek jsou na výkrese udávány na osu
Veškerá výztuž je vázána
Pokud není na výkrese uvedeno jinak, je uvažován min.položěr zakřivení
Veškerá výztuž je vodivé provázána



Rozměry vložek jsou na výkrese udávány na osu
Veškerá výztuž je vázána
Pokud není na výkrese uvedeno jinak, je uvažován min.poměrný zakřivení
Veškerá výztuž je vodivě provázána

Výkaz výztuže:

		Ø10	Ø12	Ø16	Ø20
		[m]	[m]	[m]	[m]
Celková délka podle profilu	[m]	766,2	3001,9	3698,1	92,2
Hmotnost pro 1 bm	[kg/m]	0,617	0,888	1,578	2,466
Celková hmotnost podle profilu	[t]	0,52	2,93	6,42	0,25
Celková hmotnost	[t]	10,12			

PDPS
SO 201

Souřadný systém S-JTSK; výškový systém Bpv

Přehled revizí přílohy					
01	03/2021	JLi	Čistopis PDPS	MDr	VHa
Rev.	Datum	Vypr.	Popis obsahu revize	Kontr.	Schw.
Objednatel			Razítko		
			<p>Středočeský kraj Krajský úřad Zborovská 11 150 21 Praha 5 www.kr-stredocesky.cz</p>	Kontroloval	Podpis
Objednatel			Razítko		
			<p>Město Kosmonosy Debská 223/1 293 06 Kosmonosy www.kosmonosy.cz</p>	Kontroloval	Podpis
Projektant					
			<p>Mott MacDonald CZ, spol. s r.o. Národní 984/15 110 00 Praha 1 Česká republika</p>	<p>T +420 221 412 800 F +420 221 412 810 W http://www.mottmac.com/czech-republic</p>	
Kraj: Středočeský		Obec: Kosmonosy		Katastrální území: Kosmonosy	
Akce					
III/2769 Kosmonosy, most ev. č. 2769-1 přes dálnici D10 u Kosmonos					
Část dokumentace					
D.1 Stavební část					
SO/PS					
SO 201					
Most ev. č. 2769-1					
Projektant		Ing. Pavel Jursík, Ph.D.		Kontrola	Ing. Michal Drahorád, Ph.D.
Vypracoval		Bc. Jakub Libánek		Hlav. inž. proj.	Ing. Vít Havlíček
Název přílohy				Měřítko	C. kopie
Výztuž opěrné zdi				1:100/50	
Stupeň dok.	Číslo zakázky	Číslo části	Číslo přílohy	Revize	
PDPS	396079 BR03		D.1.2	022	01